

期間限定 キャンペーン期間
2027年3月31日受付まで

あなたの
お友だちを
ご紹介
ください!

ご紹介 キャンペーン

市原市・千葉市緑区にお住まいのお知り合いの方で、ケーブルテレビの放送サービスや、インターネットサービスへのご加入を検討されている方がいらっしゃいましたら、ぜひご紹介ください。ご成約となった際にはお礼をさせていただきます。

まずは
お気軽に
ご相談
ください!

ご紹介者様もお友だちもお得なチャンス!

あなた（紹介者様）には

ご紹介料※戸建て住宅の場合

あいチャンテレビひかり（新規加入）

5,000円

ひかりインターネット1G（新規加入）

5,000円

多チャンネルパック（追加加入）

ビック 5,000円
ベーシック 3,000円

※マンションタイプは別途お問合せください。

ご成約者様には

成約特典

ケーブルテレビ

工事費無料

ひかりインターネット

工事費無料

多チャンネルパック

取付費無料

お友だち
紹介の流れ

STEP1

お友だちに
いちほらケーブルテレビを紹介

STEP2

いちほらケーブルテレビに申請
ハガキ FAX お電話
からお申込み

STEP3

弊社担当よりご連絡し
いちほらケーブルテレビにご加入

STEP4

工事完了後、
双方へ特典プレゼント!

いちほらケーブルテレビ  0120-241-991

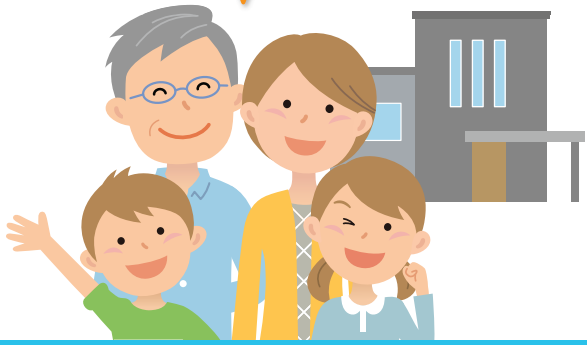
〒290-0054 市原市五井中央東2丁目23番地18 / 受付時間 9:00~17:30 TEL 0436-24-0009 / FAX 0436-24-0003 / Mail info@icntv.ne.jp

ご友人・ご家族でこのような方が いらっしゃいましたらご紹介ください!

新築での生活を
スタートするご家族

アパートやマンションへ
引っ越しご友人

その他、ご近所さん同士のご紹介もいただいています



ハガキ または **FAX** または **お電話** で
お気軽にお問い合わせください!

ハガキで問い合わせの方は▶▶▶

右のハガキに必要事項を記入して、ポストへ投函してください。

FAXで問い合わせの方は

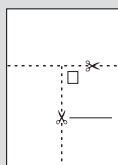
右のハガキに必要事項を記入して、表面のFAX番号に送付してください。

お電話で問い合わせの方は

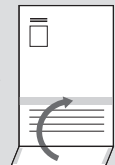
表面の電話番号までご連絡ください。

ハガキの
作り方

1.切り取る。



2.のりしろ部分に
のりを塗って、
貼り合わせる。



まずは、お気軽にご相談ください!

料
金
受
取
人
払
郵
便

市原局
承認
178

差出有効期限
2028年
2月28日まで
(切手を貼らずに
お出しください。)

郵便はがき

2 9 0 - 8 7 9 0

264

(受取人)

市原市五井中央東2丁目23番地18

株式会社いちはらケーブルテレビ

お客様係 行



ご紹介キャンペーン

お問い合わせハガキ

(のりしろが当たる部分)

あなた(ご紹介者)	フリガナ	
	ご氏名	
	ご住所	〒 - (マンション名)
ご友人(ご紹介先)	フリガナ	
	ご氏名	
	ご住所	〒 - (マンション名)
	お電話番号	ご自宅 携帯
	ご希望のサービス	<input type="checkbox"/> ケーブルテレビ <input type="checkbox"/> 多チャンネルバック <input type="checkbox"/> ひかりインターネット

折り返し

折り返し

のりしろ

のりしろ

のりしろ